



Intervento di manutenzione straordinaria presso
Residenza Universitaria Cavour
Via Cavour, 32 - Torino -



Progetto di allestimento di interni a cura di :
UFFICIO TECNICO E.DI.SU.Piemonte
Via Madama Cristina, 83 - Torino -
Arch. Mauro Meneghetti
Marzia Simionato





INDICE elaborati grafici

Inquadramento territoriale

Pag. 1



Planimetrie

Pag. 2-7



Dettagli Cucina Comune

Pag. 8-10



Dettagli Camere Studenti Disabili

Pag. 11-13



Dettagli Arredi Camera Tipo

Pag. 14



Dettagli Particolari Bagno

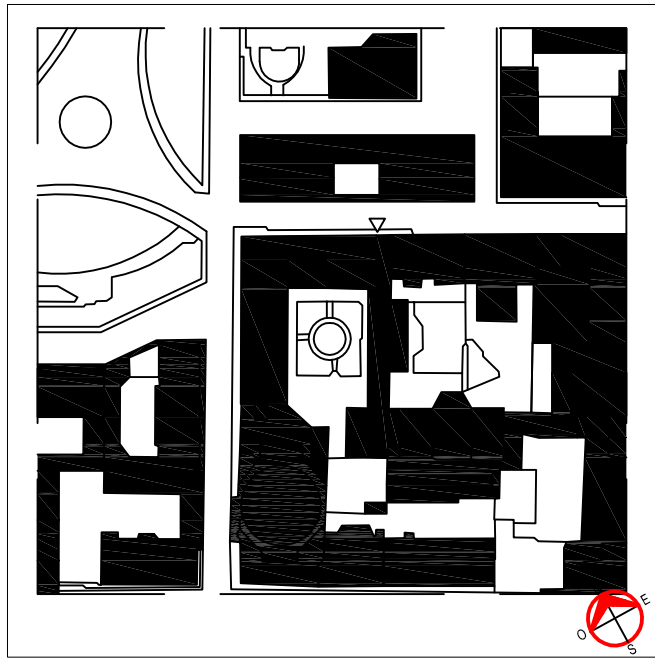
Pag. 15-16



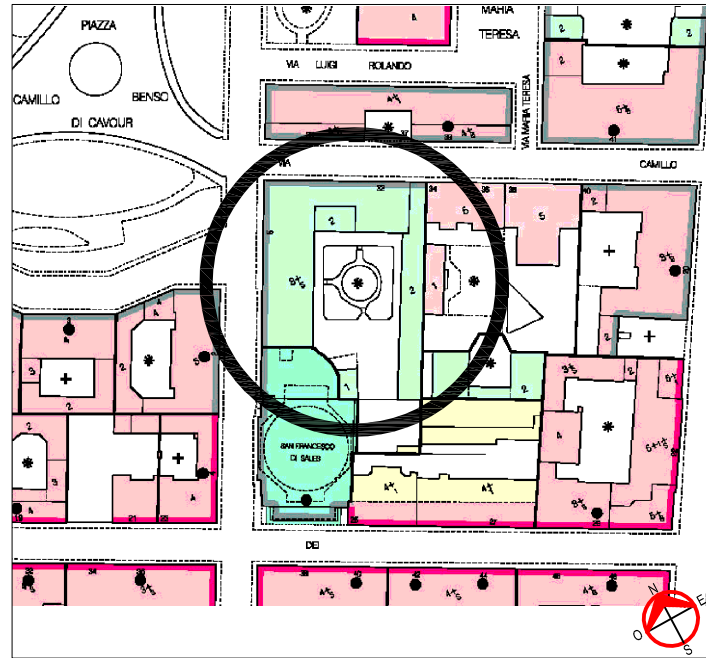
Dettagli Arredamento zona reception

Pag. 17





Planimetria generale coperture Scala 1:1000



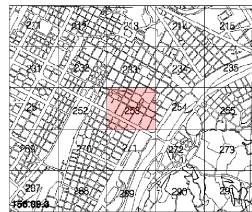
Estratto del PRG
Zona Urbana Centrale Storica
Scala 1:1000

1	2	3	4	5	6	7
8	9	10	11	12	13	14
15	16	17	18	19	20	21

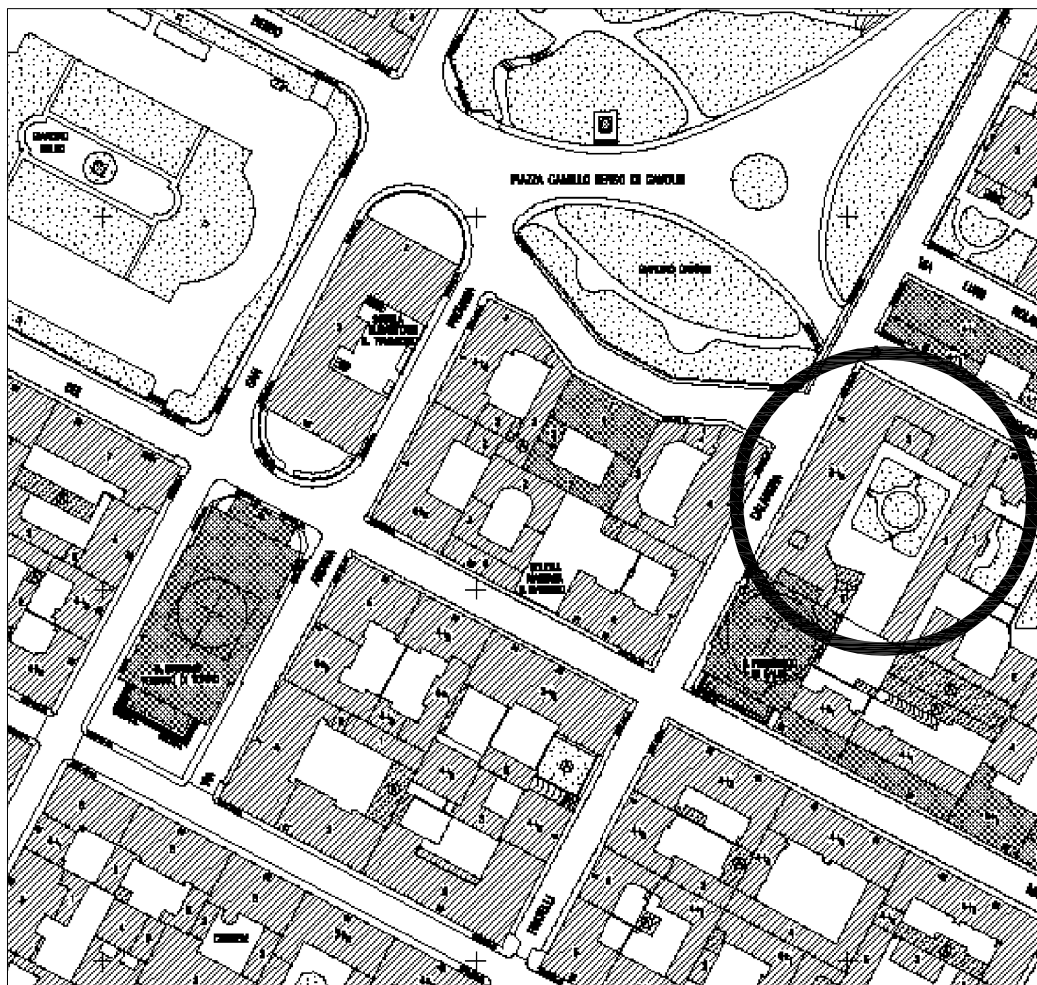


Estratto Tavola di azionamento del
Piano Regolatore Generale
Scala 1:5000

		1	2A	2B	3	
4A	4B	5A	5B	6		
7	8A	8B	9A	9B	10A	10B
11	12A	12B	13A	13B	14	
15	16A	16B	17A	17B		



Estratto dalla Carta Tecnica
Scala 1:1000



Legenda PRG
Zona Urbana Centrale Storica
Tipi di Intervento

Legenda

Individuazione dei gruppi di edifici:

- Edifici di gran prestigio
- Edifici di rilevante interesse
- Edifici della costruzione ottocentesca della città
- Edifici del complesso di via Roma
- Edifici del periodo tra le due guerre
- Edifici recenti

Qualità relative alle parti di edifici:

- Fronti di architettura uniforme, fronti di notevole pregio
- Fronti caratterizzati ambientalmente

- Androni collegati con cortili e con giardini privati
- Spazi di cortile e giardino privato improntati a un disegno architettonico di prestigio
- Spazi di cortile e giardino privato improntati a un disegno architettonico coerente
- Tessuti "minori" residui
- Tessuti ad alta densità edilizia

Moduli di situazione:

- Suddivisione delle cellule
- Edifici complessi

Arete soggette a particolare normativa:

- Perimetro di studio
- Area delle Porte Palatine
- Area da trasformare

Legenda PRG

Arete per Servizi

- Servizi pubblici S
- Servizi sociali (art.21 L.130)
- Intervento inferiore
- Attenuazione di interesse concorde
- Spazi pubblici e parchi, per il gioco e lo sport
- Parcheggi
- Mercati e centri comunitari pubblici
- Servizi tecnici e per figure urbane
- Servizi sociali ed attrezzature di interesse generale (art. 22 L.130)
- Intervento superiore
- Attrezzature sociali, assistite e ospedaliere
- Parchi pubblici urbani e non convenzionati
- Altre attrezzature di interesse generale
- Intervento universitario
- Centri di ricerca
- Residenza collettiva
- Attrezzature e impianti tecnologici
- Impianti di interesse militare
- Classter
- Uffici pubblici
- Campeggi
- Area per campi sportivi
- Area per spettacoli stagionali
- Altre attrezzature di interesse generale
- Servizi privati SP
- Servizi per l'istruzione, attrezzature sociali, istituzioni, per iniziative collettive, per attività assistite, sportive, culturali
- Impianti e attrezzature sportive
- Attrezzature per lo spettacolo
- Produttività culturali
- Area da trasformare per servizi (denominazione urbana)
- Viabilità
- Servizi
- Conoscimento dell'edilizia, destinazione d'uso prevalente
- Residenza
- Attrezzature di servizio alle persone e alle imprese
- Monumenti - Punte scenografiche

Arete ricreative

- Residenza R1
- Residenza R2: ville
- Residenza R3
- Residenza R3S
- Residenza R4
- Residenza R5
- Residenza R6
- Residenza R7
- Residenza R8
- Residenza R9
- Milano M1
- Milano M2
- Milano M3P
- Area per le attività produttive IN
- Area per la grande distribuzione CO
- Area per il servizio TR
- Area per la sistemazione climatica AR
- Area delle Porte Palatine
- Area da trasformare coerente nella Zona urbana centrale storica AT
- Area per la viabilità VI esistente
- Area per la viabilità VI in progetto
- Area per la viabilità VI in progetto viabilità autorizzata
- Area per impianti fotovoltaici PV

Edifici di interesse storico

- Edifici di particolare interesse storico con segnalazione del gruppo di appartenenza:
- 1 Edifici di gran prestigio
- 2 Edifici di rilevante valore storico
- 3 Edifici di valore storico ambientale
- 4 Edifici di valore documentario
- 5 Edifici e manufatti speciali di valore documentario
- Particolare storico
- Edifici caratterizzati dal tessuto storico



VIA CAVOUR

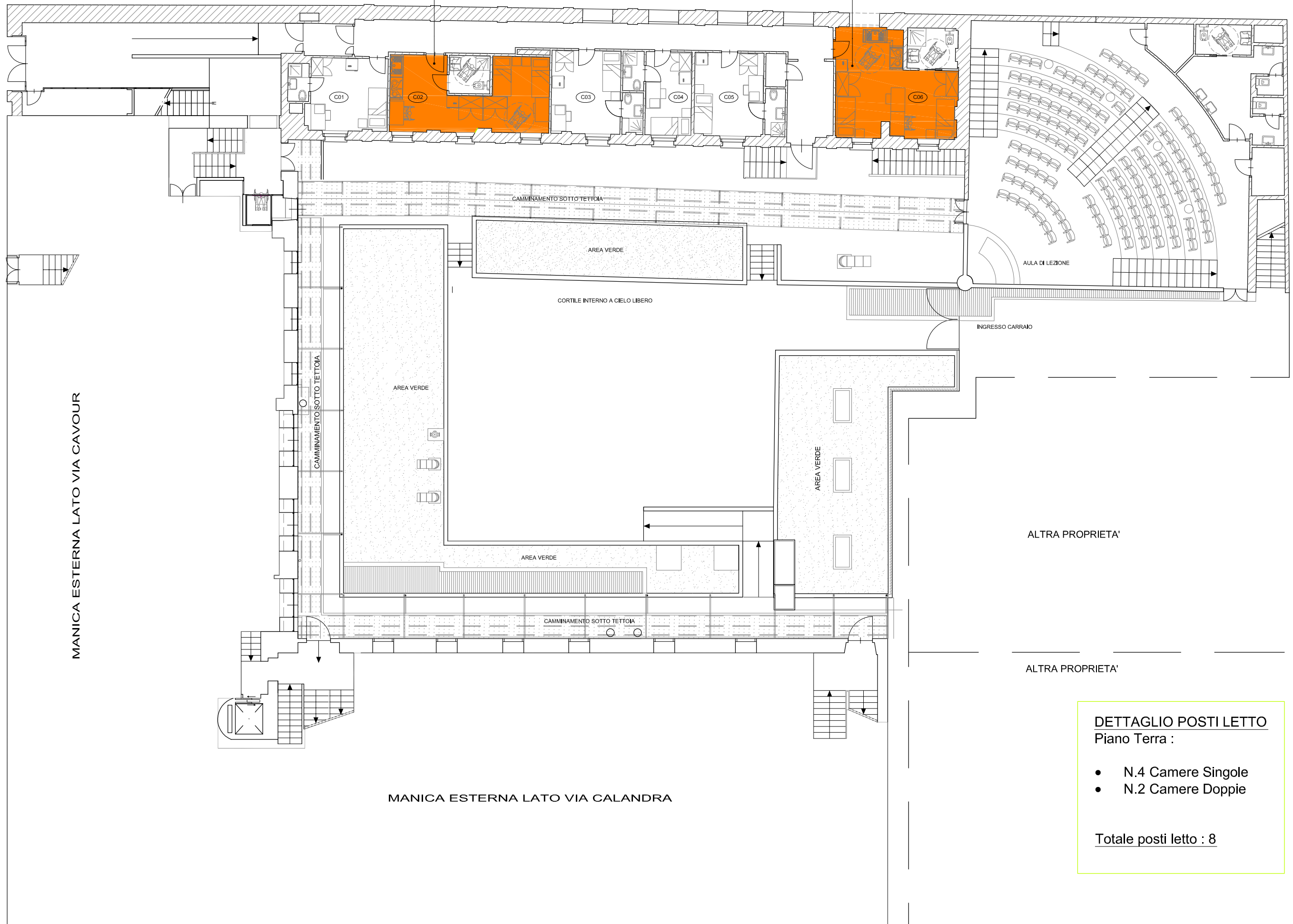
MANICA ESTERNA LATO VIA CAVOUR

MANICA ESTERNA LATO VIA CALANDRA

PIAZZA CAVOUR - VIA CALANDRA

RIF. TAV. 12 DETTAGLIO ARREDAMENTO CAMERE DISABILI

RIF. TAV. 13 DETTAGLIO CAMERA ATTREZZATA DISABILI



DETTAGLIO POSTI LETTO
Piano Terra :

- N.4 Camere Singole
- N.2 Camere Doppie

Totale posti letto : 8

SCALA 1:180



PIANTA PIANO TERRA

CORTE INTERNA

ALTRA PROPRIETA'

ALTRA PROPRIETA'

RIF. TAV. 15-16 DETTAGLIO PARTICOLARI BAGNO

DETTAGLIO POSTI LETTO

Piano Rialzato:

- N.6 Camere Singole
- N.10 Camere Doppie
- N. 1 Camere Triple

Totale posti letto : 29

VIA CAVOUR



RIF. TAV. 17 DETTAGLIO ARREDI ZONA RECEPTION

PIAZZA CAVOUR - VIA CALANDRA

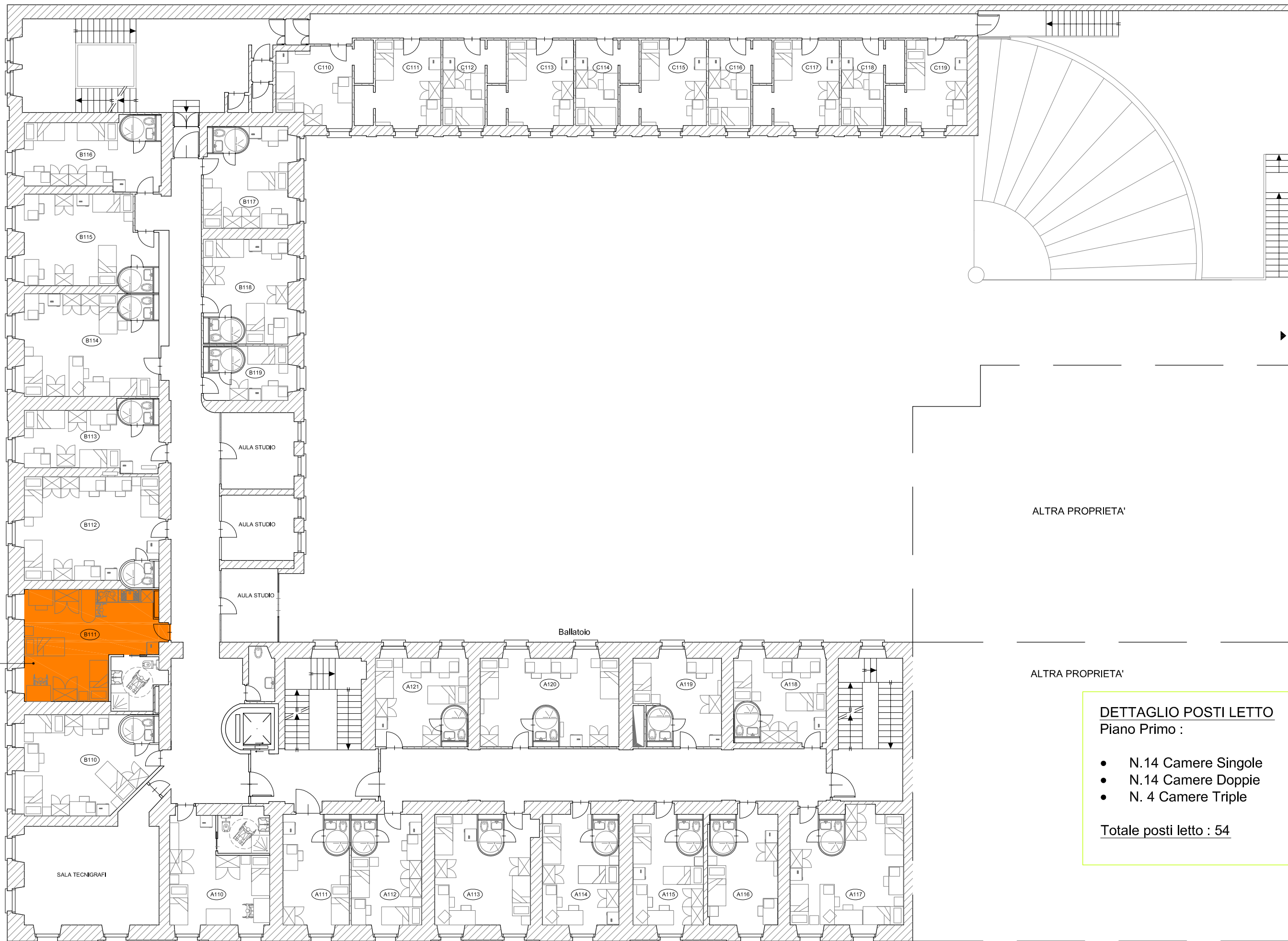
RIF. TAV. 14 DETTAGLIO ARREDI CAMERA TIPO

SCALA 1:180



VIA CAVOUR

RIF. TAV. 11
DETTAGLIO
ARREDAMENTO
CAMERA
DISABILI



ALTRA PROPRIETA'

ALTRA PROPRIETA'

DETTAGLIO POSTI LETTO
Piano Primo :

- N.14 Camere Singole
- N.14 Camere Doppie
- N. 4 Camere Triple

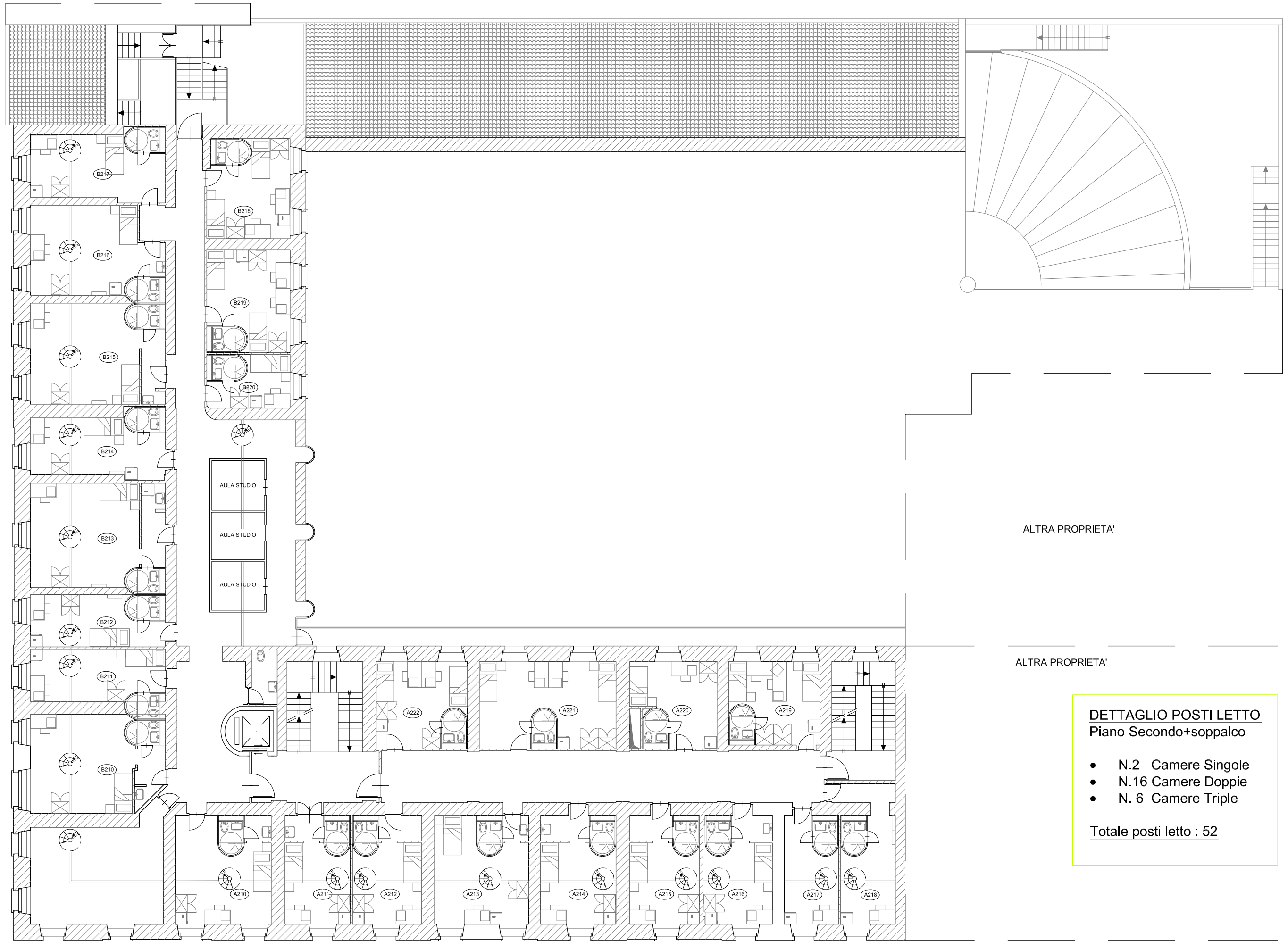
Totale posti letto : 54

PIAZZA CAVOUR - VIA CALANDRA

SCALA 1:180



VIA CAVOUR



ALTRA PROPRIETA'

ALTRA PROPRIETA'

DETTAGLIO POSTI LETTO
 Piano Secondo+soppalco

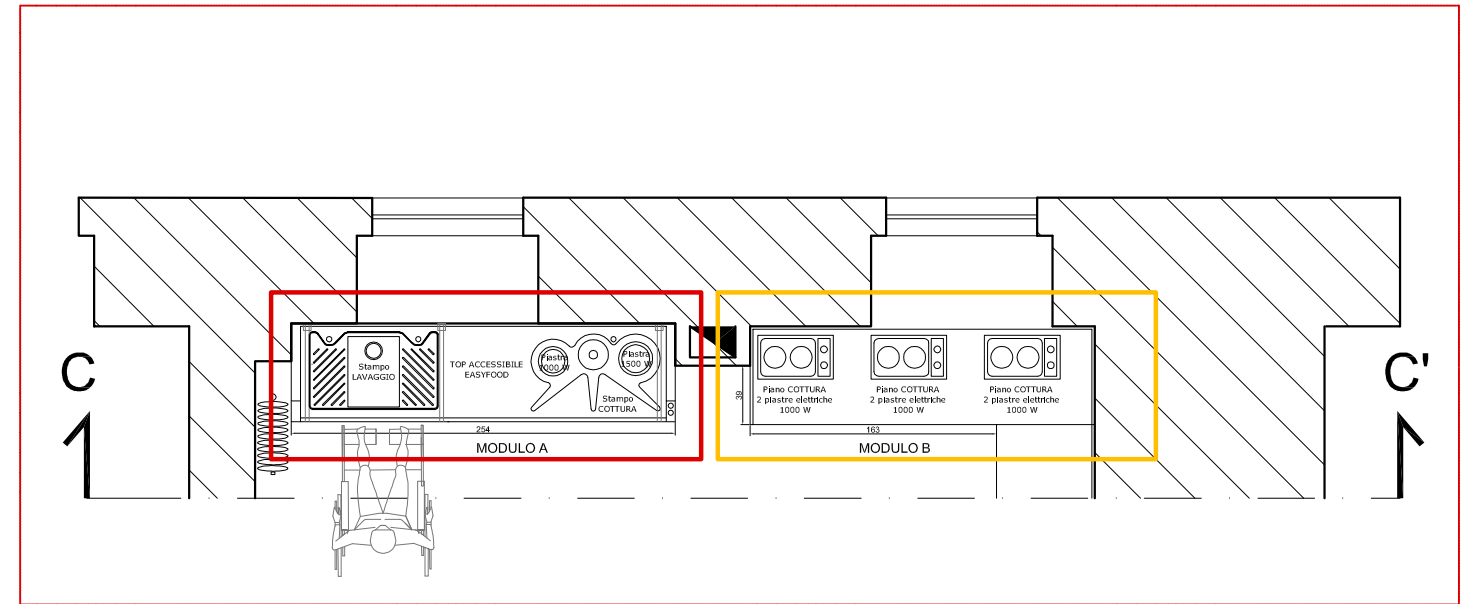
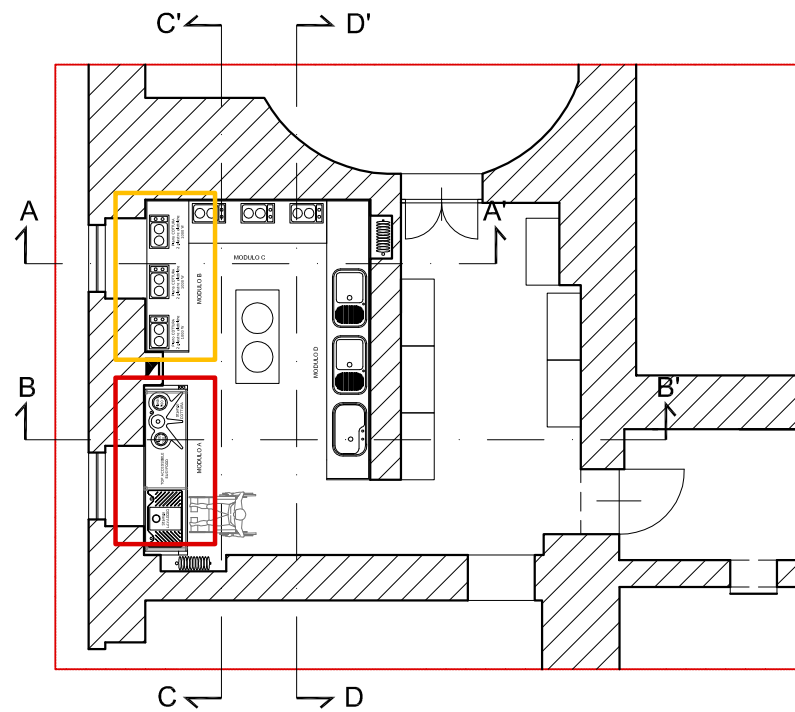
- N.2 Camere Singole
- N.16 Camere Doppie
- N. 6 Camere Triple

Totale posti letto : 52

PIAZZA CAVOUR - VIA CALANDRA

SCALA 1:180





PIANTA

DESCRIZIONE ATTREZZATURA

TOP ACCIAIO INOX STAMPATO:

top mm.2540x650 finitura inox lucida h 6 cm con alzatine laterali h 12 cm, bordo frontale antigoccia e spigolo posteriore di contenimento fluidi arrotondato; spalle laterali inclinate e raggate per sicurezza antiurto. Il top sospeso a muro è dotato di schienale a parete in acciaio inox che funge da carter di copertura per scarichi e impianti.

STAMPI LAVAGGIO E COTTURA:

saldati filotop senza soluzione di continuità, senza spigoli vivi per facilitare la pulizia.

STAMPO LAVAGGIO :

la zona lavaggio è composta principalmente dallo stampo per il lavaggio e da un lavello saldato filotop. Lo stampo permette all'acqua di defluire lontano dall'utente, posteriormente al lavello e direzionata dai canali di scolo, permettendo all'utente che lavora da seduto di non avere l'ingombro del sifone in prossimità delle gambe. Il bordo frontale del top, arrotondato, permette all'utente un appoggio in comodità ed impedisce all'acqua di debordare, massimizzando l'efficacia del sistema autodilavante di raccolta dei liquidi. Il lavello è realizzato con una vasca quadra in inox inclinata sul fronte anteriore di dimensioni 400x600 cm. La superficie frontale inclinata permette all'utente che lavora da seduto di inserirsi al di sotto senza dover ridurre la profondità della vasca. Lo stampo lavaggio è dotato di dispenser per detersivo in inox e miscelatore professionale con molla, doccetta predisposta per attacco a parete e rubinetto.

STAMPO COTTURA:

la zona cottura è composta da un lavello di servizio dotato di scolapasta (vaschetta di 20 cm di diametro) collocato tra 2 piastre elettriche in ghisa (n 1 di diametro 155 mm e potenza 1000 W + n 1 di diametro 185 mm e potenza 1500 W) e da una doccetta estraibile cromata h 16 cm solo per acqua fredda. I comandi delle piastre sono posizionati sull'alzatina laterale del top. I due punti cottura sono situati in posizione arretrata ma raggiungibile rispetto al fronte del top, in sicurezza per chi lavora da seduto. Il sistema di raccolta e deflusso dell'acqua la fa scorrere lontano dall'utente convogliandola direttamente nel lavello di servizio, impedendo ai liquidi bollenti di cottura e di lavaggio di fuoriuscire dal top di lavoro.

N° 2 RIPIANI POGGIAPENTOLE:

ripiano in inox sp. 2 cm , dim 107x60 cm, compresi sostegni

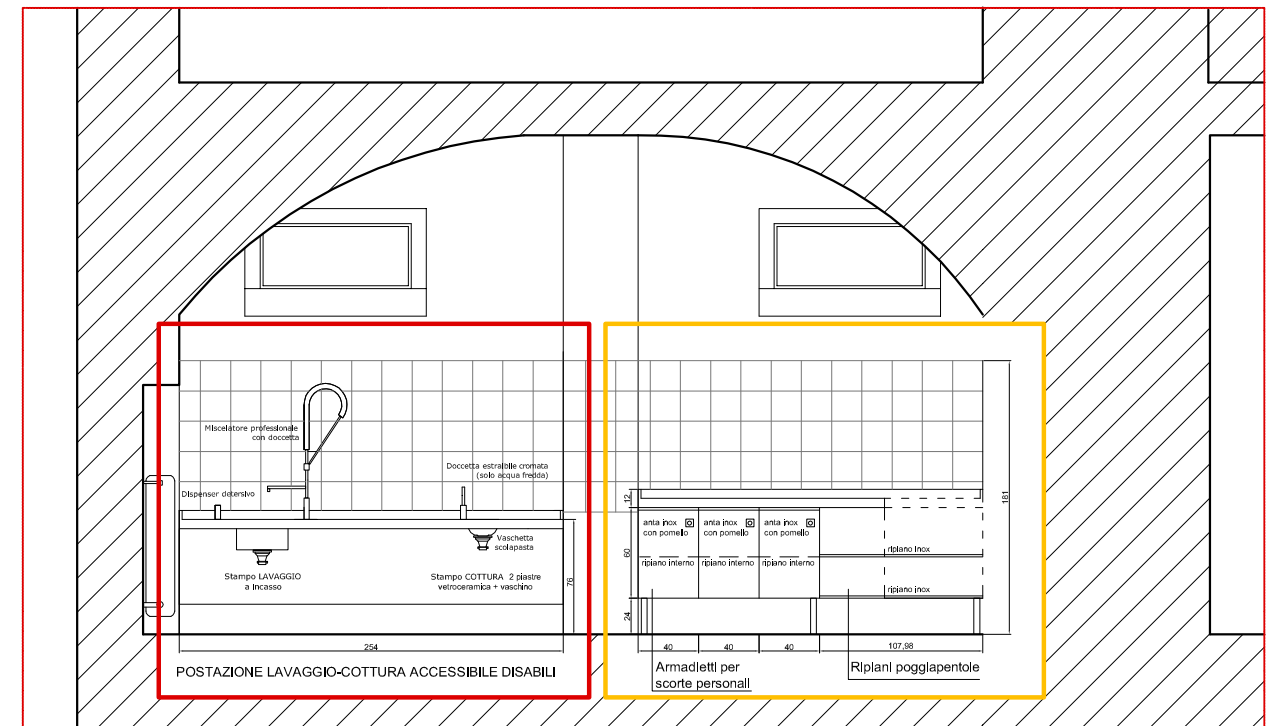
N° 8 BASI L40xH60 con anta inox satinato h 60 e 1 ripiano removibile. Fusto Valcucine o equivalente, di spessore 18 mm in truciolare resistente all'umidità tipo P3 e di Classe E1 secondo la classificazione tedesca sulle emissioni di formaldeide. Anta con pannello di finitura di 2 mm di spessore in acciaio inox montato su telaio strutturale in alluminio anodizzato e dotata di pomolo quadro in inox. La base è montata su un supporto che le consente di rimanere sospesa a 21 cm da terra (con appoggio su piedini solo alle estremità della struttura di sostegno) e dove è necessario è dotata di un fianco in acciaio.

N° 2 TOP ACCIAIO INOX: L 228 cm e L206 cm, prof. 65 cm, h 6 cm con alzatine posteriore e laterali h 6 cm. Al top sono saldati filotop piani cottura elettrici.

N° 6 PIANI COTTURA ELETTRICI : piano cottura in inox da incasso dimensioni mm290x500, 2 piastre elettriche diametro 145, potenza 1000 W, cruscotto in ghisa. Piano fornito privo di cavi di alimentazione ai sensi della normativa vigente.

MODULO B-C

MODULO A



SEZIONE C - C'

DESCRIZIONE ATTREZZATURA

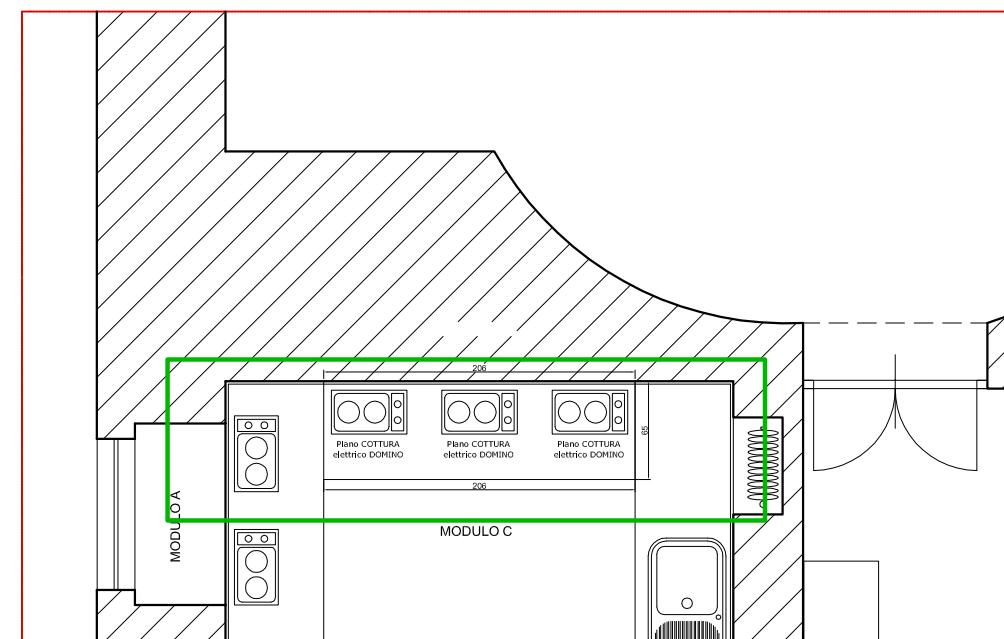
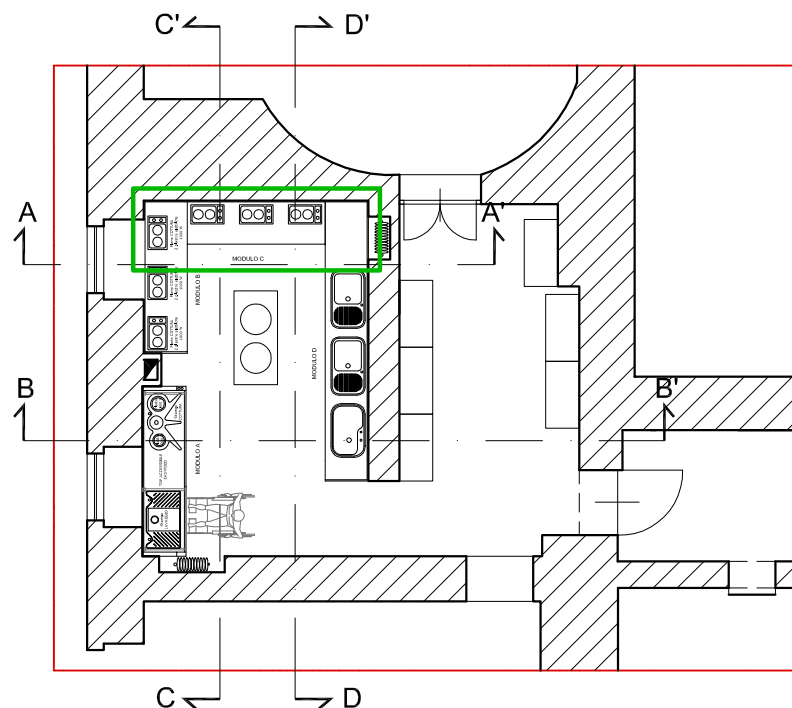
MODULO B-C

N° 2 RIPIANI POGGIAPENTOLE:
ripiano in inox sp. 2 cm, dim 107x60 cm, compresi sostegni

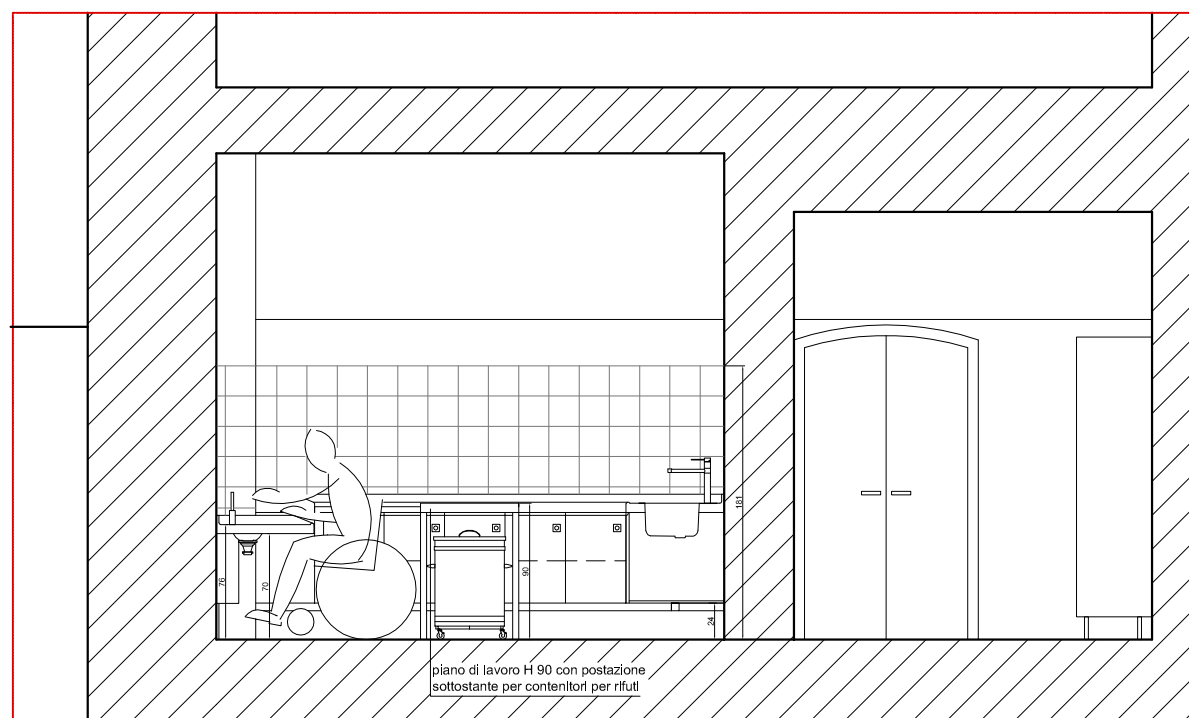
N° 8 BASI L40xH60 con anta inox satinato h 60 e 1 ripiano removibile. Fusto Valcucine di spessore 18 mm in truciolare resistente all'umidità tipo P3 e di Classe E1 secondo la classificazione tedesca sulle emissioni di formaldeide. Anta con pannello di finitura di 2 mm di spessore in acciaio inox montato su telaio strutturale in alluminio anodizzato e dotata di pomolo quadro in inox. La base è montata su un supporto che le consente di rimanere sospesa a 21 cm da terra (con appoggio su piedini solo alle estremità della struttura di sostegno) e dove è necessario è dotata di un fianco in acciaio.

N° 2 TOP ACCIAIO INOX: L 228 cm e L206 cm, prof. 65 cm, h 6 cm con alzatine posteriore e laterali h 6 cm. Al top sono saldati filotop piani cottura elettrici.

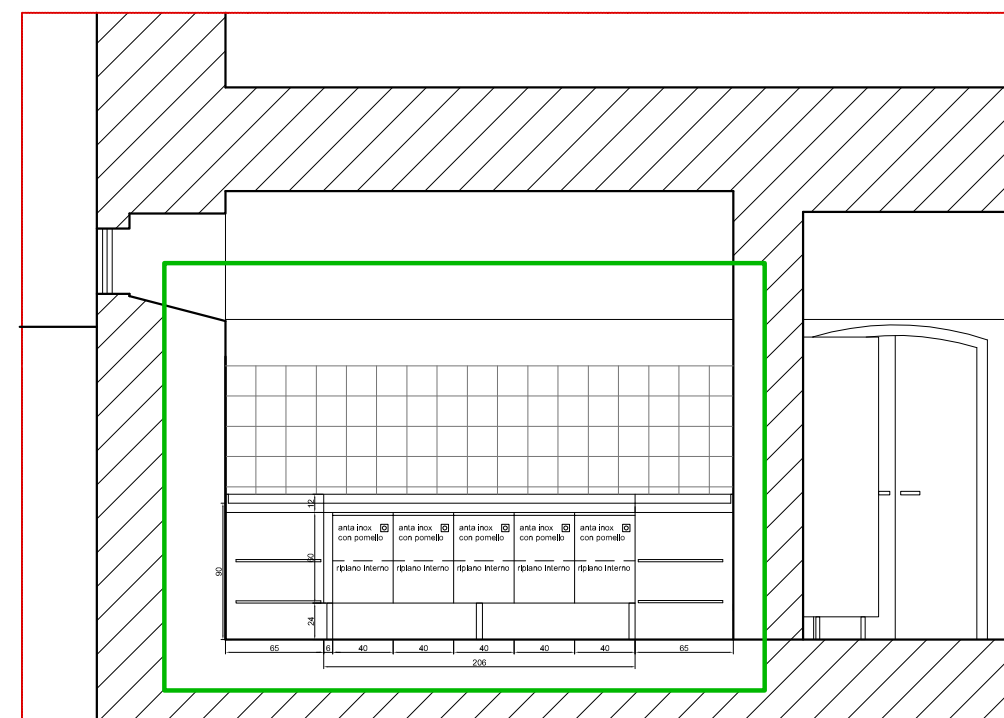
N° 6 PIANI COTTURA ELETTRICI: piano cottura in inox da incasso dimensioni mm290x500, 2 piastre elettriche diametro 145, potenza 1000 W, cruscotto in ghisa. Piano fornito privo di cavi di alimentazione ai sensi della normativa vigente.



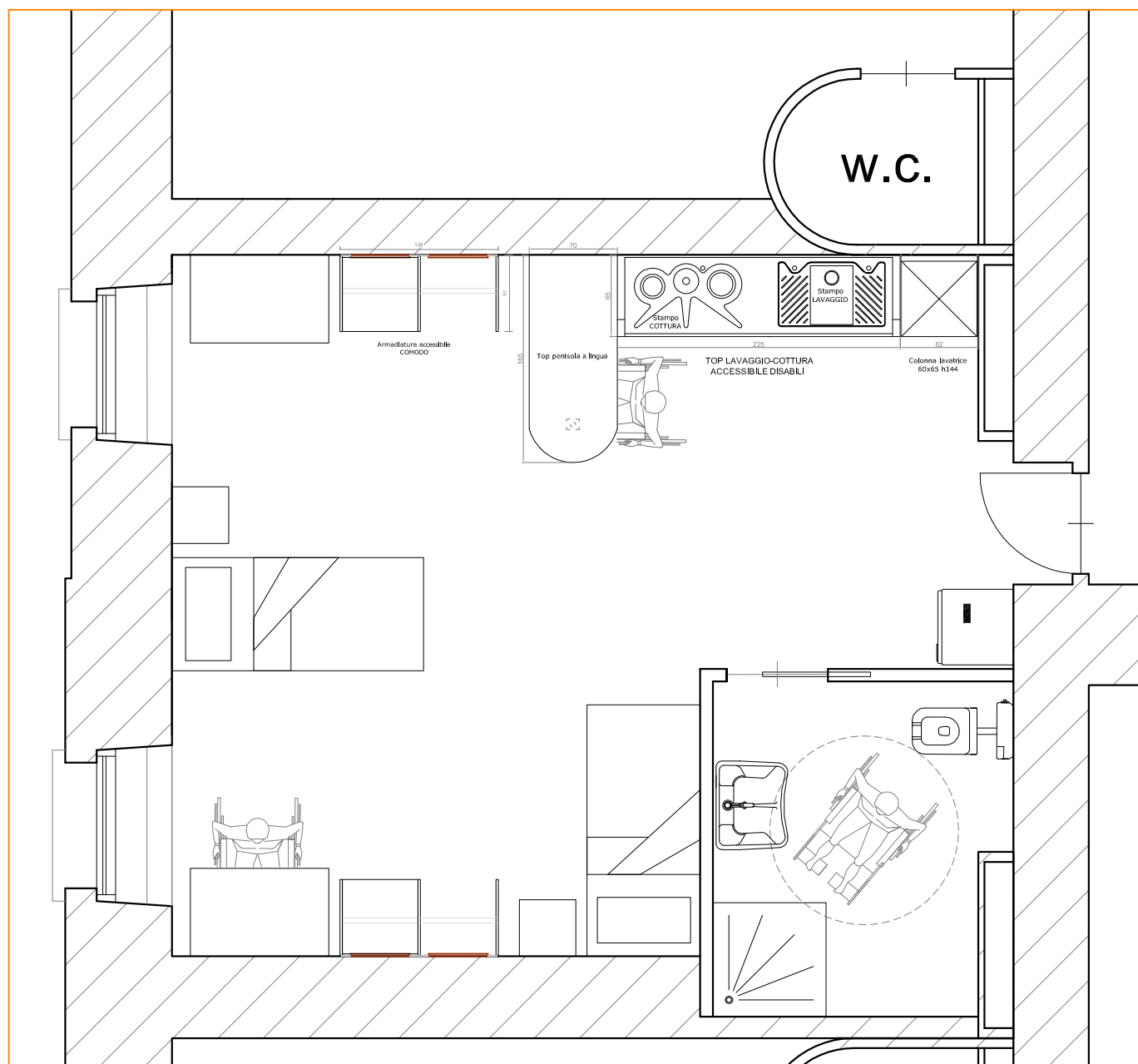
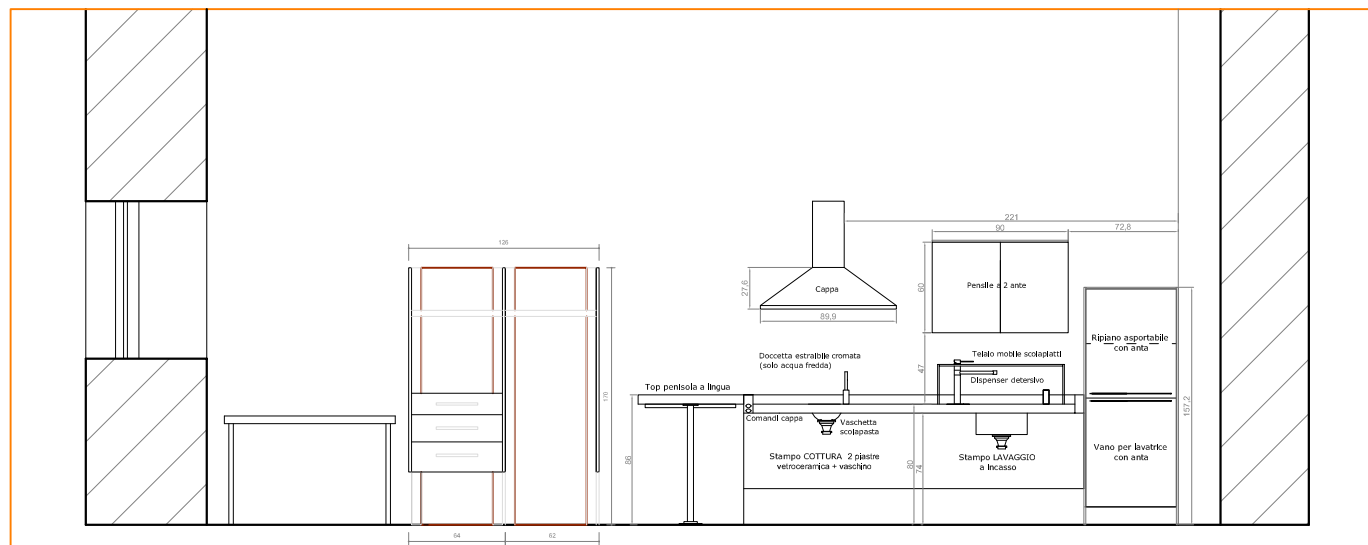
PIANTA



SEZIONE B - B'



SEZIONE A - A'



ATTREZZATURA CUCINA ACCESSIBILE

TOP ACCIAIO INOX STAMPATO:

top mm.2250X650 finitura inox lucida h 6 cm con alzatine laterali h 12 cm, bordo frontale antigoccia e spigolo posteriore di contenimento fluidi arrotondato; spalle laterali inclinate e raggiate per sicurezza antiurto. Il top sospeso a muro è dotato di schienale a parete in acciaio inox che funge da carter di copertura per scarichi e impianti.

STAMPI LAVAGGIO E COTTURA: saldati filotop senza soluzione di continuità, senza spigoli vivi per facilitare la pulizia.

STAMPO LAVAGGIO : la zona lavaggio è composta principalmente dallo stampo per il lavaggio e da un lavello saldato filotop. Lo stampo permette all'acqua di defluire lontano dall'utente, posteriormente al lavello e direzionata dai canali di scolo, permettendo all'utente che lavora da seduto di non avere l'ingombro del sifone in prossimità delle gambe. Il bordo frontale del top, arrotondato, permette all'utente un appoggio in comodità ed impedisce all'acqua di debordare, massimizzando l'efficacia del sistema autodilavante di raccolta dei liquidi. Il lavello è realizzato con una vasca quadra in inox inclinata sul fronte anteriore di dimensioni 400x600 cm. La superficie frontale inclinata permette all'utente che lavora da seduto di inserirsi al di sotto senza dover ridurre la profondità della vasca.

Lo stampo lavaggio è dotato di dispenser per detersivo in inox, miscelatore cromato h 304 mm con leva lunga e telaio mobile colapiatti in acciaio.

STAMPO COTTURA: la zona cottura è composta da un lavello di servizio dotato di scolapasta (vaschetta di 20 cm di diametro) collocato tra 2 piastre elettriche in ghisa (n 1 di diametro 155 mm e potenza 1000 W + n 1 di diametro 185 mm e potenza 1500 W) e da una doccetta estraibile cromata h 16 cm solo per acqua fredda. I comandi delle piastre sono posizionati sull'alzatina laterale del top. I due punti cottura sono situati in posizione arretrata ma raggiungibile rispetto al fronte del top, in sicurezza per chi lavora da seduto. Il sistema di raccolta e deflusso dell'acqua la fa scorrere lontana dall'utente convogliandola direttamente nel lavello di servizio, impedendo ai liquidi bollenti di cottura e di lavaggio di fuoriuscire dal top di lavoro.

ALTRI ARREDI

N° 1 CAPPA A PARETE: cappa a parete lineare 90 cm, portata 240-670 mc/h, tre filtri antigrasso, tre velocità di esercizio. La cappa all'occorrenza può essere utilizzata in modalità filtrante ed è fornita con kit di filtri carbone da 2 pezzi.

N° 1 PENSILE: pensile H60xL90 cm, con 2 ante h 60 cm con 1 ripiano removibile. Fusto spessore 18 mm in truciolare resistente all'umidità tipo P2 e a bassa emissione di formaldeide (Classe E1 secondo la classificazione tedesca). Ante in nobilitato melaminico: spessore 20 mm di truciolare resistente all'umidità tipo P3 e a bassa emissione di formaldeide (Classe E1) con rivestimento in fogli di resine melaminiche finitura rigato opaco. Il pensile è dotato di apertura delle ante mediante scanco con profilo colore alluminio e, per la sicurezza degli utenti, da top di copertura sp. 12 mm con bordo stondato in Corian (materiale sintetico composito, dotato di alta resistenza alla luce diretta del sole e al graffio, resistenza assoluta all'acqua e all'umidità).

N° 1 COLONNA PER LAVATRICE: colonna H144xL60 cm, con vano per inserimento lavatrice e 1 ante h 72 cm con 1 ripiano removibile. Fusto spessore 18 mm in truciolare resistente all'umidità tipo P2 e a bassa emissione di formaldeide (Classe E1 secondo la classificazione tedesca). Ante in nobilitato melaminico: spessore 20 mm di truciolare resistente all'umidità tipo P3 e a bassa emissione di formaldeide (Classe E1) con rivestimento in fogli di resine melaminiche finitura rigato opaco. La colonna è dotata di maniglie cilindriche in acciaio inox satinato e zoccolo h 12 cm in profilato di alluminio anodizzato ed è rivestita, per la sicurezza degli utenti, da fianchi e top di copertura sp. 12 mm con bordo stondato in Corian (materiale sintetico composito, dotato di alta resistenza alla luce diretta del sole e al graffio, resistenza assoluta all'acqua e all'umidità).

N° 1 TOP PENISOLA: Top penisola a lingua sp.6 prof. 70 in truciolare laminato. Il supporto del piano è in truciolare resistente all'umidità tipo P3 e di Classe E1 secondo la classificazione tedesca sulle emissioni di formaldeide. Il rivestimento di spessore mm 2 è in laminato HPL (High pressure Laminates, o laminato ad alta pressione), marchio che definisce i laminati che hanno raggiunto l'eccellenza negli standard definiti dalla norma EN 438/1 (durezza, resistenza al graffio, all'usura, all'urto, agli agenti chimici, al fuoco...) Il top è sorretto a parete da un supporto metallico e all'altra estremità da un gambone in alluminio regolabile in altezza.

N° 1 LAVATRICE : lavaggio tradizionale ad immersione, capacità variabile fino a 6 kg, maxi oblò e display LCD, elettronica Time Manager. Classi: energia A+, lavaggio A, centrifuga B.

ATTREZZATURA CAMERA

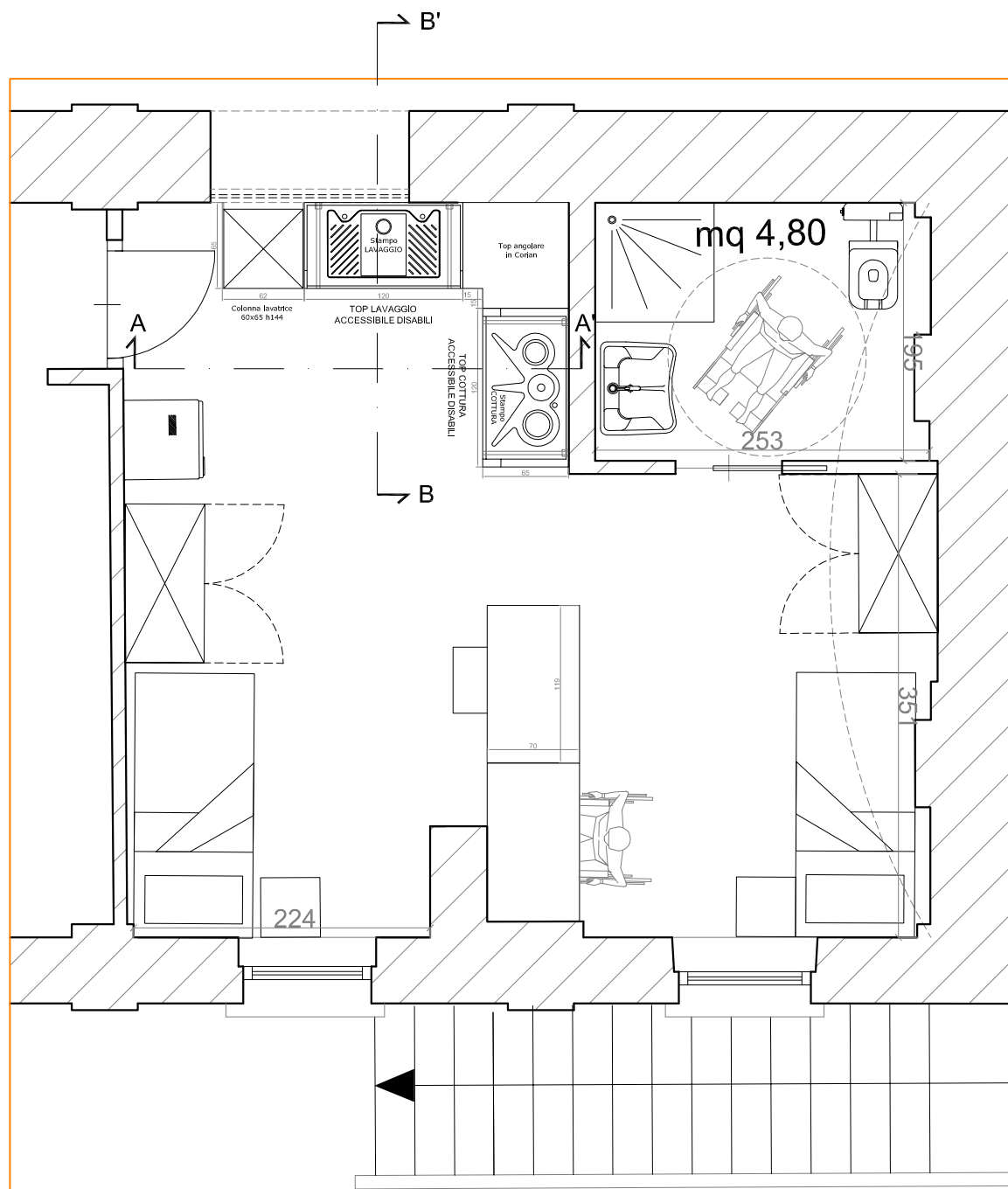
N° 2 SCRIVANIE: scrivania in agglomerato ligneo nobilitato melaminico con top di lavoro stondato nella parte frontale, dimensioni 110x58xh72 cm

N° 2 SEDIE: sedia impilabile con struttura in acciaio satinato, schienale e seduta in polipropilene, dimensioni L52xP52xH82 cm, h seduta 45,5 cm.

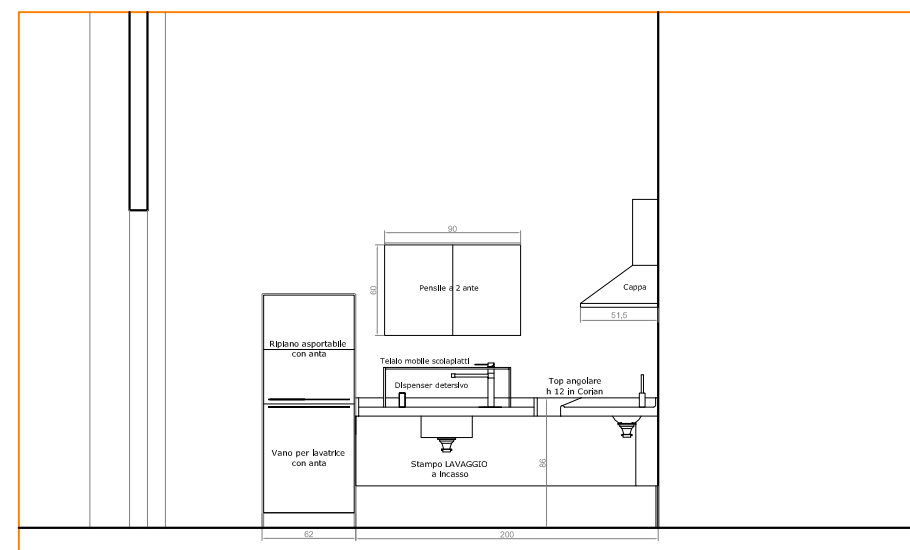
N° 2 LETTI SINGOLI : letto singolo con testata e pediera con giroletto in agglomerato ligneo nobilitato melaminico, completo di rete a doghe e materasso a molla.

N° 2 COMODINI : comodino completo di cassetto e vano a giorno realizzato in agglomerato ligneo nobilitato melaminico.

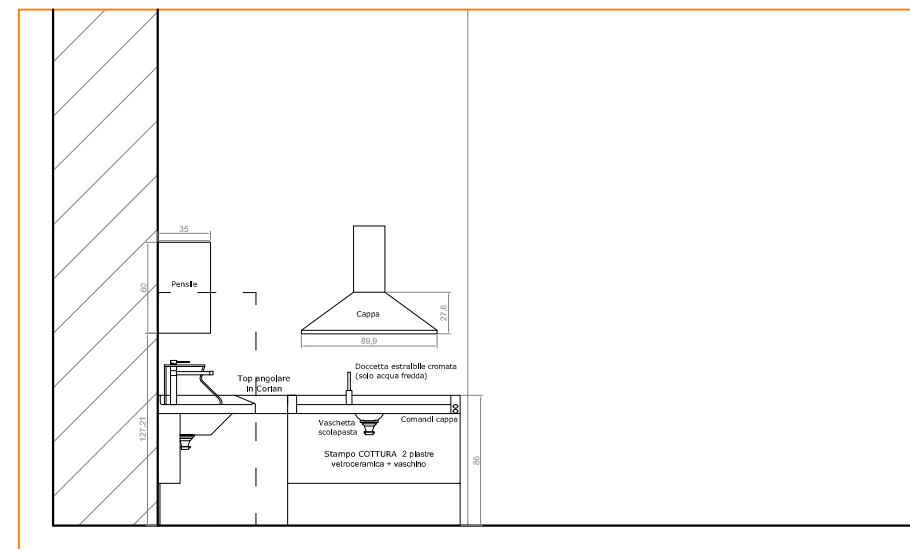
N° 2 ARMADIATURE ACCESSIBILI: armadiatura H170xL126 cm accessibile ai disabili, fissata a muro e sospesa a 35 cm da terra. La struttura è composta da profili portanti in alluminio, pannelli posteriori in agglomerato ligneo nobilitato melaminico, fianchi con finitura laccato opaco e controventature appendiabiti in alluminio poste ad un'altezza accessibile ad utenti su carrozzina. Completa l'armadiatura un blocco di 3 cassetti L 60 cm con finitura laccato opaco.



C06



SEZIONE A-A'



SEZIONE B-B'

N° 2 TOP ACCIAIO INOX STAMPATI: top mm.1200X650 finitura inox lucida h 6 cm con alzatine laterali h 12 cm, bordo frontale antigoccia e spigolo posteriore di contenimento fluidi arrotondato; spalle laterali inclinate e raggiate per sicurezza antiurto. Il top sospeso a muro è dotato di chiusura inferiore e carter di copertura in acciaio inox.

STAMPI LAVAGGIO E COTTURA: saldati filotop senza soluzione di continuità, senza spigoli vivi per facilitare la pulizia.

STAMPO LAVAGGIO : la zona lavaggio è composta principalmente dallo stampo per il lavaggio e da un lavello saldato filotop. Lo stampo permette all'acqua di defluire lontano dall'utente, posteriormente al lavello e direzionata dai canali di scolo, permettendo all'utente che lavora da seduto di non avere l'ingombro del sifone in prossimità delle gambe. Il bordo frontale del top, arrotondato, permette all'utente un appoggio in comodità ed impedisce all'acqua di debordare, massimizzando l'efficacia del sistema autodilavante di raccolta dei liquidi. Il lavello è realizzato con una vasca quadra in inox inclinata sul fronte anteriore di dimensioni 400x600 cm. La superficie frontale inclinata permette all'utente che lavora da seduto di inserirsi al di sotto senza dover ridurre la profondità della vasca. Lo stampo lavaggio è dotato di dispenser per detersivo in inox, miscelatore cromato con leva lunga e telaio mobile colapiatti in acciaio.

STAMPO COTTURA: la zona cottura è composta da un lavello di servizio dotato di scolapasta (vaschetta di 20 cm di diametro) collocato tra 2 piastre elettriche in ghisa (n 1 di diametro 155 mm e potenza 1000 W + n 1 di diametro 185 mm e potenza 1500 W) e da una doccetta estraibile cromata h 16 cm solo per acqua fredda. I comandi delle piastre sono posizionati sull'alzatina laterale del top. I due punti cottura sono situati in posizione arretrata ma raggiungibile rispetto al fronte del top, in sicurezza per chi lavora da seduto. Il sistema di raccolta e deflusso dell'acqua la fa scorrere lontano dall'utente convogliandola direttamente nel lavello di servizio.

N° 1 TOP ANGOLARE: top angolare 80x80 cm H 12 cm in Corian (materiale sintetico composito, dotato di alta resistenza alla luce diretta del sole e al graffio, resistenza assoluta all'acqua e all'umidità).

N° 1 COLONNA PER LAVATRICE: colonna H144xL60 cm, con vano per inserimento lavatrice e 1 anta h 72 cm con 1 ripiano removibile. Fusto spessore 18 mm in truciolare resistente all'umidità tipo P2 e a bassa emissione di formaldeide. Ante in nobilitato melaminico; spessore 20 mm di truciolare resistente all'umidità tipo P3 e a bassa emissione di formaldeide (Classe E1) con rivestimento in fogli di resine melaminiche finitura rigato opaco. La colonna è dotata di maniglie cilindriche in acciaio inox satinato e zoccolo h 12 cm in profilato di alluminio anodizzato ed è rivestita, per la sicurezza degli utenti, da fianchi e top di copertura sp. 12 mm con bordo stondato in Corian.

N° 1 LAVATRICE : lavaggio tradizionale ad immersione, capacità variabile fino a 6 kg, maxi oblò e display LCD, elettronica Time Manager. Classi: energia A+, lavaggio A, centrifuga B.

N° 1 PENSILE: pensile H60xL90 cm, con 2 ante h 60 cm con 1 ripiano removibile. Fusto spessore 18 mm in truciolare resistente all'umidità tipo P2 e a bassa emissione di formaldeide (Classe E1 secondo la classificazione tedesca). Ante in nobilitato melaminico; spessore 20 mm di truciolare resistente all'umidità tipo P3 e a bassa emissione di formaldeide (Classe E1) con rivestimento in fogli di resine melaminiche finitura rigato opaco. Il pensile è dotato di apertura delle ante mediante scanco con profilo colore alluminio e, per la sicurezza degli utenti, da top di copertura sp. 12 mm con bordo stondato in Corian (materiale sintetico composito, dotato di alta resistenza alla luce diretta del sole e al graffio, resistenza assoluta all'acqua e all'umidità).

N° 1 CAPPA A PARETE: cappa a parete portata 240-670 mc/h, tre filtri antigrasso, tre velocità di esercizio. La cappa all'occorrenza può essere utilizzata in modalità filtrante ed è fornita con kit di filtri carbone da 2 pezzi.

N° 2 SCRIVANIE: scrivania in agglomerato ligneo nobilitato melaminico con top di lavoro stondato nella parte frontale, dimensioni 110x58xh72 cm

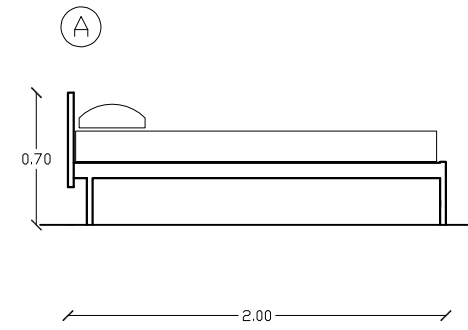
N° 2 SEDIE: sedia impilabile con struttura in acciaio satinato, schienale e seduta in polipropilene, dimensioni L52xP52xH82 cm, h seduta 45,5 cm.

N° 2 LETTI SINGOLI : letto singolo con testata e pediera con giroletto in agglomerato ligneo nobilitato melaminico, completo di rete a doghe e materasso a molla.

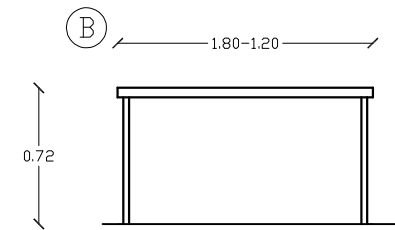
N° 2 COMODINI : comodino completo di cassetto e vano a giorno realizzato in agglomerato ligneo nobilitato melaminico.

N° 2 ARMADIATURE ACCESSIBILI: armadiatura H170xL126 cm accessibile ai disabili, fissata a muro e sospesa a 35 cm da terra. La struttura è composta da profili portanti in alluminio, pannelli posteriori in agglomerato ligneo nobilitato melaminico, fianchi con finitura laccato opaco e controventature appendiabiti in alluminio poste ad un'altezza accessibile ad utenti su carrozzina. Completa l'armadiatura un blocco di 3 cassette L 60 cm con finitura laccato opaco.

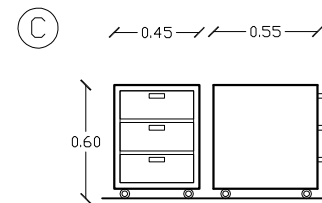




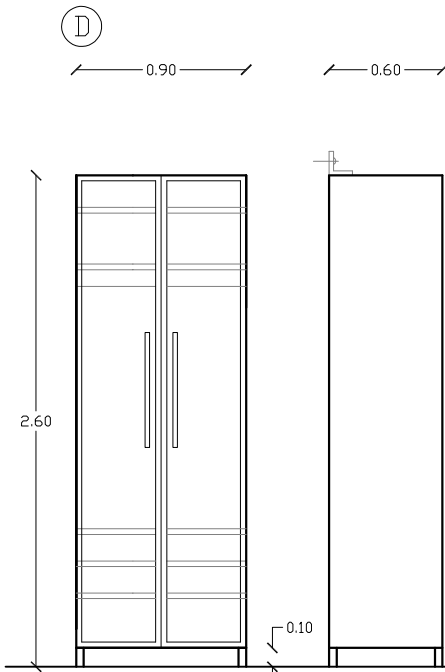
LETTO
(90PX200LX31H)
Struttura metallica
Spigoli arrotondati in tubo d'acciaio profilato a freddo e verniciato a forno con prodotti atossici.
Sezione del tubo mm. 45X35.
Gambe in acciaio, diametro mm. 50, dotate di inserti monolitici antiscricchiolo e fissate ad una traversa o a 4 robusti fazzoletti antiscricchiolo ad alto spessore.
Doghe realizzate in multistrato di faggio curvato a caldo senza l'impiego di collanti e di altri componenti chimici contenenti formaldeide o altre emissioni nocive.
Inserti delle doghe in materiale plastico integrale



SCRIVANIA
(60PX180LX72H)
(60PX120LX72H)
Piano realizzato in conglomerato ligneo ignifugo classe E1
Rivestimento in laminato plastico spessore mm. 0,9, nel colore a scelta della d.l.
Spessore piano mm. 30, bordi perimetrali in abs, spessore mm. 2
Struttura costituita da telaio metallico in tubolari a sezione quadra mm. 50x50.
Verniciatura struttura a polveri epossidiche nel colore ral a scelta della d.l.

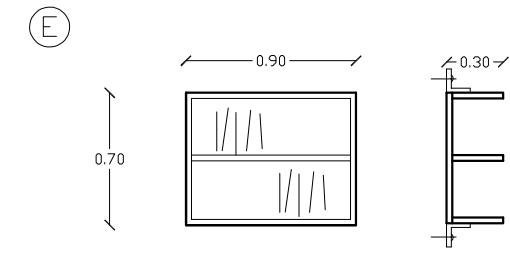
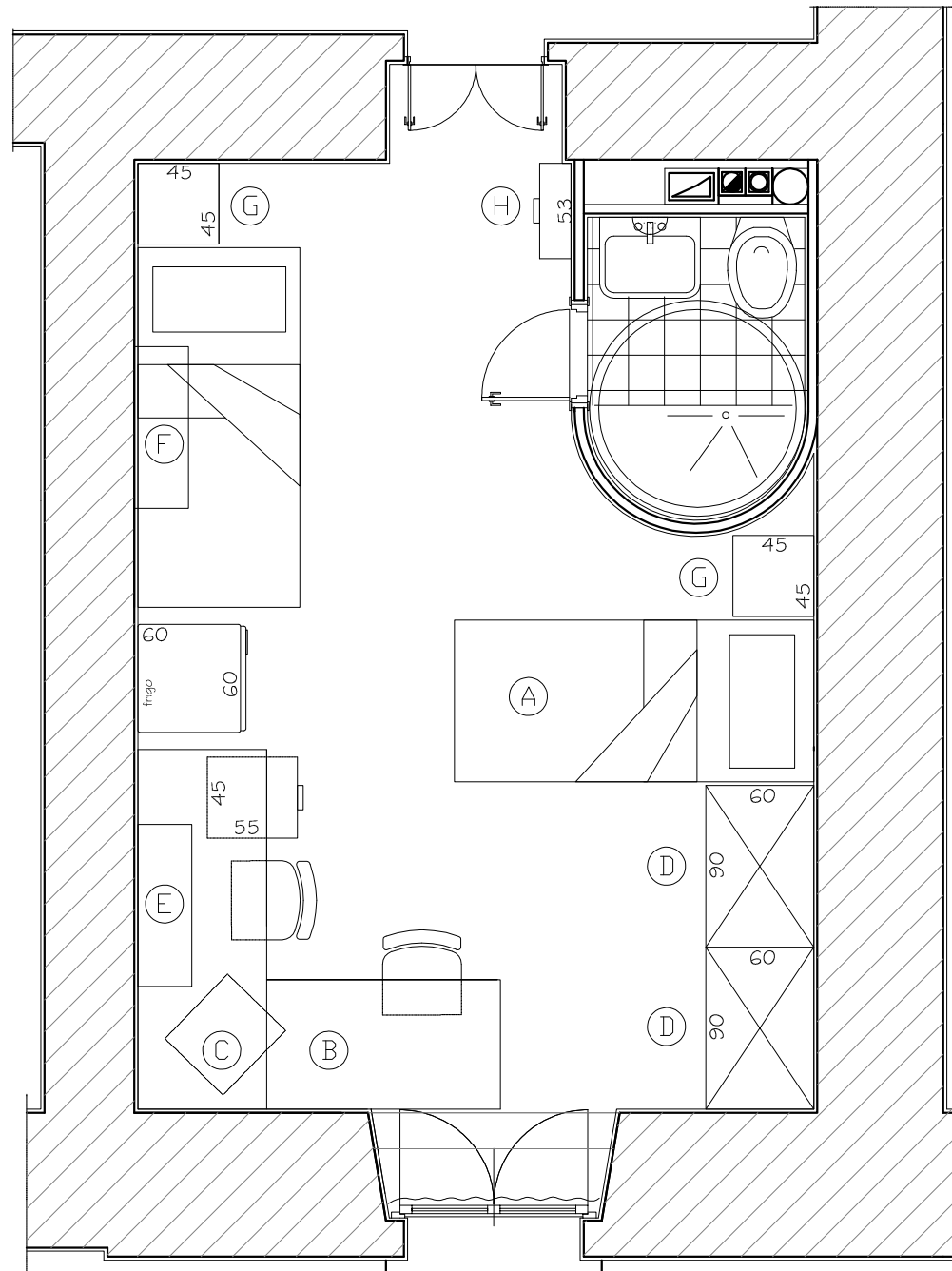


CASSETTIERA A 3 CASSETTI
(55PX45LX60H)
Cassettiera a tre cassetti su ruote
Struttura in lamiera d'acciaio sp. 8/10
Verniciatura a polveri epossidiche nel colore alluminio o nel colore nero
Blocco di uscita cassetti con dispositivo antibaltamento

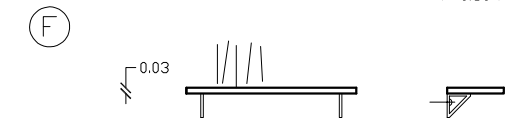


ARMADIO
(60PX90LX260H) camera doppia
(60PX120LX260H) camera singola e camera soppalcata
Scocca realizzata in conglomerato ligneo ignifugo in classe E1, bilaminato nel colore a scelta della d.l.
Spessore fianchi : mm 25.
Spessore ripiano inferiore e top superiore mm 30.
Bordi della scocca in abs spessore mm. 2 nel colore a scelta della d.l.
Struttura in telaio metallico, a sezione quadra, dotato di quattro in metallo.
Telaio verniciato a polveri epossidiche nel colore a scelta della d.l.
Ante realizzate in conglomerato ligneo ignifugo in classe E1, spessore mm. 18, rivestite su due lati in laminato plastico ad alto spessore 2 mm.
Specchio interno cm 35x150
Cerniere con apertura 110°.
Maniglie ad archetto metallico prive di spigoli vivi.
Attrezzatura interna :
Nr. 5 ripiani realizzati in conglomerato ligneo ignifugo in classe E1, bilaminato nel colore a scelta della d.l.
Spessore ripiani : mm 25, bordo in abs spessore mm. 2 nel colore a scelta della d.l.
Nr. 2 tubi appendiabiti in acciaio cromato

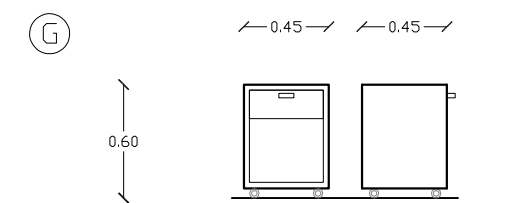
A010



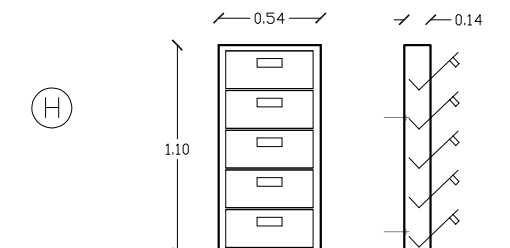
LIBRERIA PENSILE
(30PX90LX70H)
Realizzata in conglomerato ligneo ignifugo in classe E1
Rivestimento in laminato plastico ad alto spessore mm. 0,9, nel colore a scelta della d.l.
Spessore struttura : mm 25, bordi della scocca in abs spessore mm. 2 nel colore a scelta della d.l.
La libreria va appesa al muro mediante l'utilizzo di tasselli ad espansioni



MENSOLA
(30PX90LX3SP)
Realizzata in conglomerato ligneo ignifugo in classe E1
Rivestimento in laminato plastico ad alto spessore mm. 0,9, nel colore a scelta della d.l.
Nr. 2 reggimensola a squadretta



COMODINO IN LEGNO
(45PX45LX60H)
Scocca in conglomerato ligneo ignifugo classe E1, bilaminato nel colore a scelta della d.l.
Spessore scocca mm. 25, bordi in abs spessore bordo mm 2.
Top comodino spessore mm 0,9
Nr. 4 ruote piroettanti diametro mm. 50
Nr. 1 Vano a Giorno
Maniglia metallica priva di spigoli vivi.



SCARPIERA
(53PX14LX110H)
Realizzata in lamiera pressopiegata verniciata a polvere epossidiche
Nr. 5 Cassetti a ribalta
Nr. 5 Vani contenitori in materiale plastico
Fissaggio della scarpiera a muro con tasselli





FOTO 1 Lavandino bagno esistente

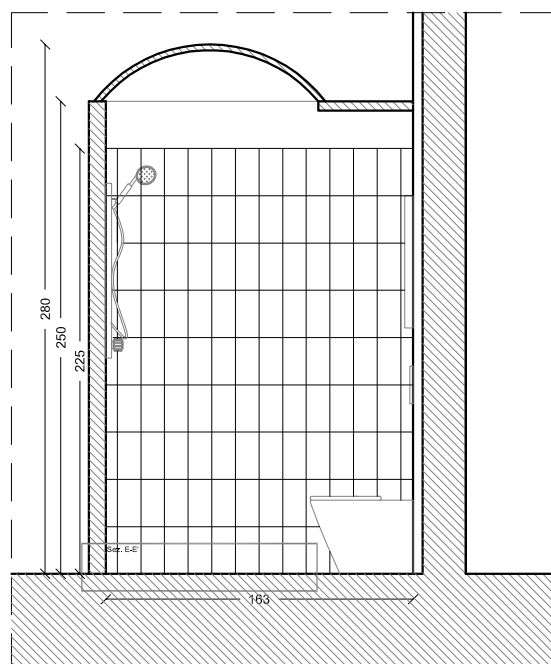


FOTO 2 Vaso bagno esistente

Le indicazioni riportate in questa tavola valgono in linea generale per tutti i bagni di questa tipologia presenti ai vari piani della residenza. Le indicazioni dimensionali riprodotte potranno pertanto subire lievi variazioni.

NB: La rubinetteria è a scelta della D.L

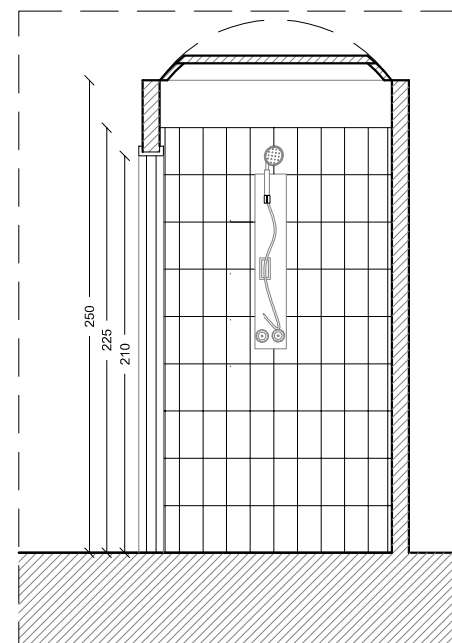
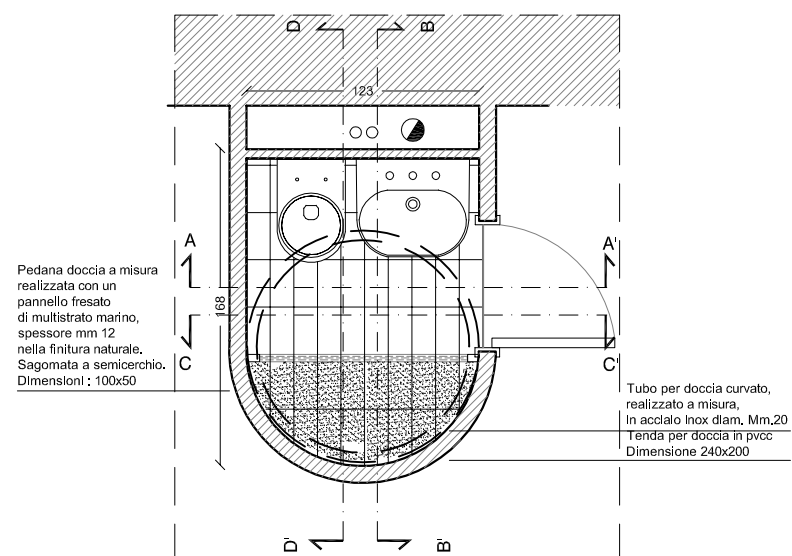
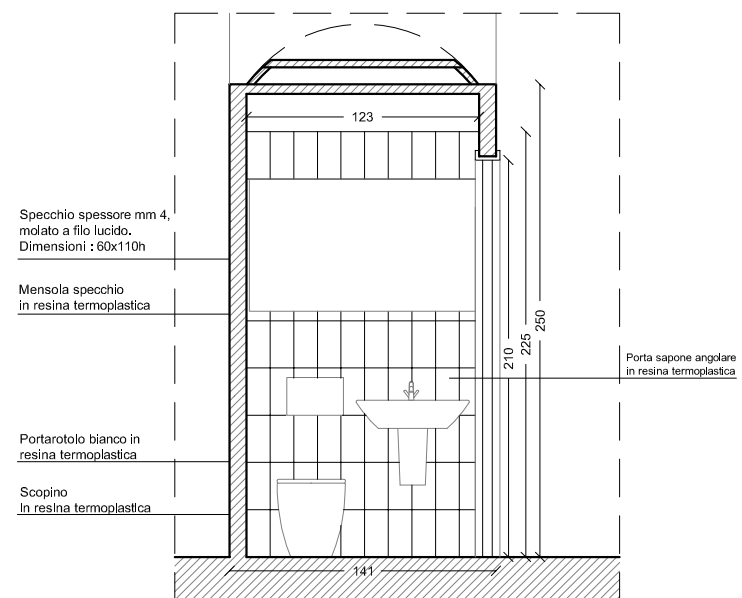


FOTO 4 Lavabo sospeso (60x52) cm tipo "Ideal Standard serie Tonic" o equivalente

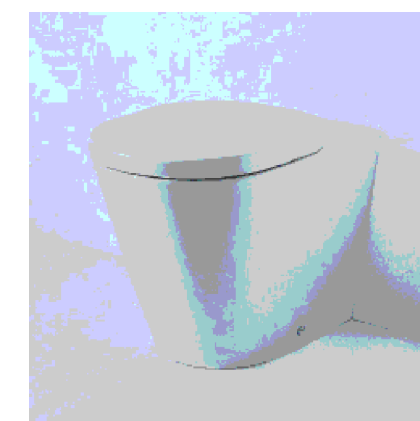
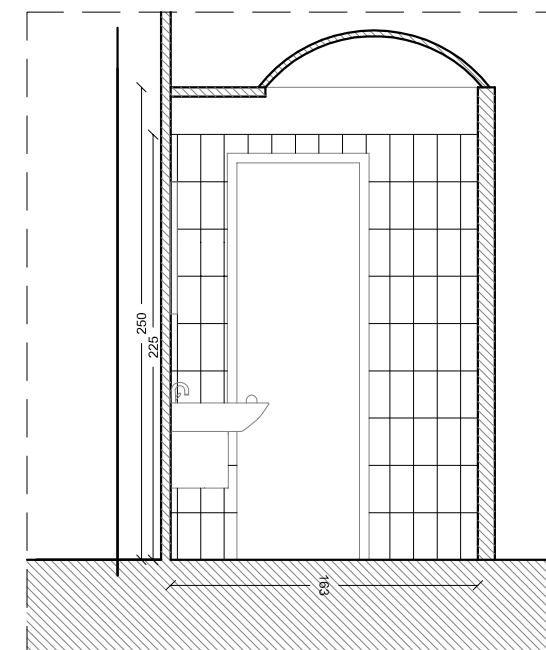
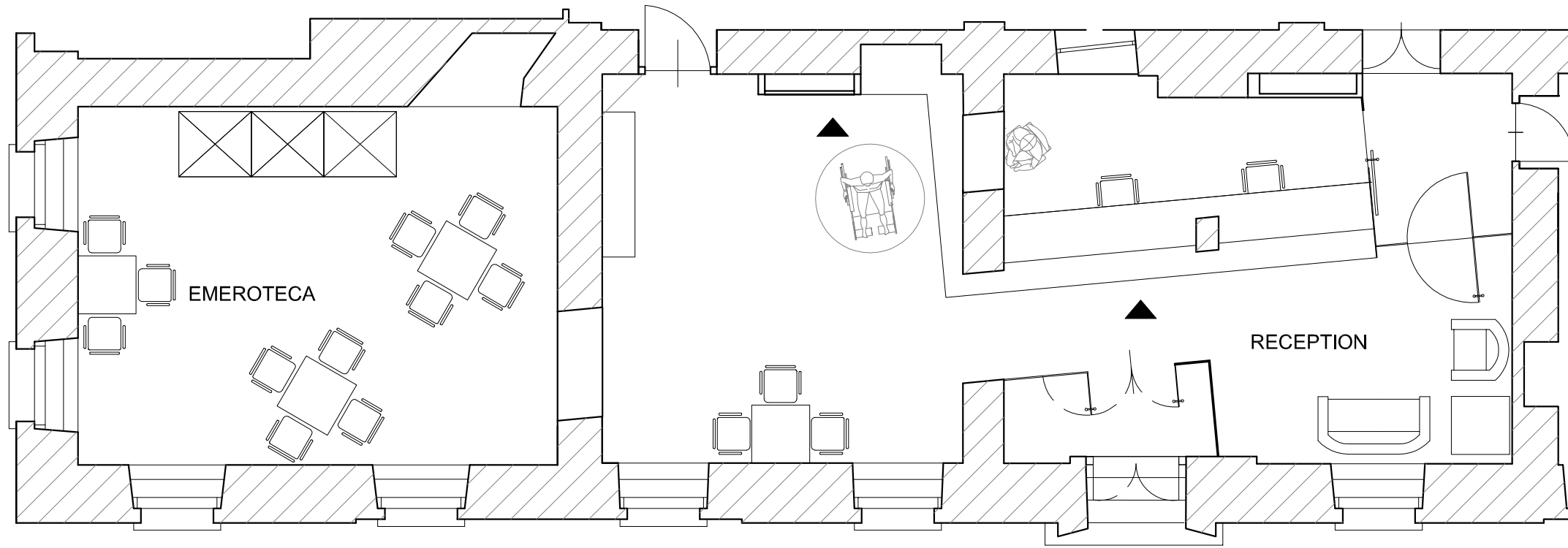


FOTO 3 Vaso a terra filo parete (36x54,5) cm con scarico a pavimento tipo "Ideal Standard serie Tonic" o equivalente



Poltrona con base in tubolare metallico a sezione quadra di 30x30x1,5 mm finitura cromata.
Struttura interna del sedile realizzata in massello spessore 45 mm con cinghie elastiche.
Schienale realizzato in multistrato di pioppo, spessore 15 mm, fiancate realizzate in struttura scatolare di multistrato di pioppo avente spessore complessivo di 70 mm, con parti di tenuta in massello.
Imbottitura in poliuretano espanso sagomato, di spessore e densità variabili.
Rivestimenti non sfoderabili, in ecopelle colore a scelta.

Tavolo con base in tubolare metallico a sezione quadra di 30x30x1,5 mm finitura cromata.
Piano realizzato in truciolare ricoperto
Dimensioni cm. 63x63x43h

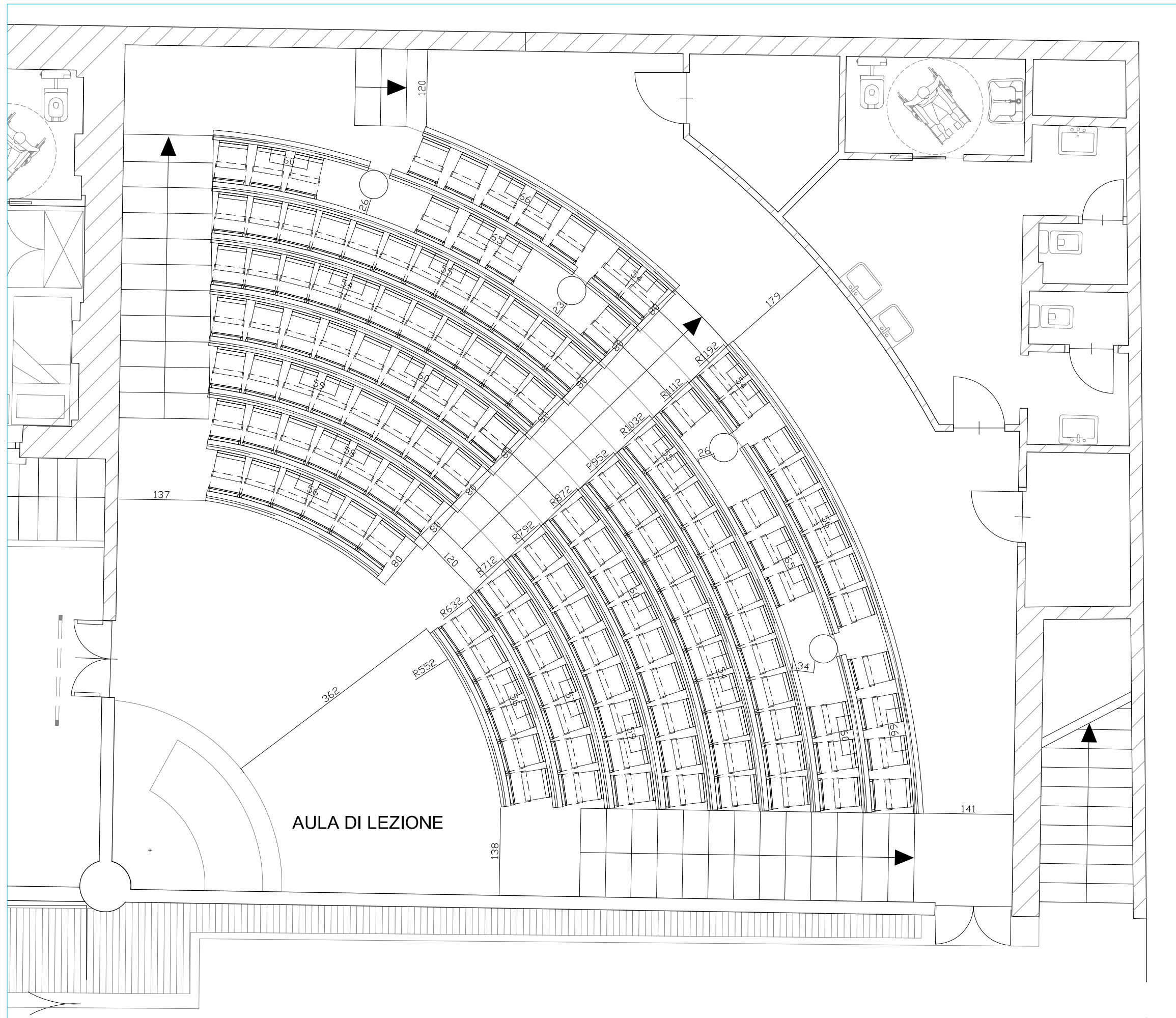
Divano a 2 posti con base in tubolare metallico a sezione quadra di 30x30x1,5 mm finitura cromata.
Struttura interna del sedile realizzata in massello spessore 45 mm con cinghie elastiche.
Schienale realizzato in multistrato di pioppo, spessore 15 mm, fiancate realizzate in struttura scatolare di multistrato di pioppo avente spessore complessivo di 70 mm, con parti di tenuta in massello.
Imbottitura in poliuretano espanso sagomato, di spessore e densità variabili.
Rivestimenti non sfoderabili, in ecopelle colore a scelta.



Sedia sovrapponibile. Sedile e schienale realizzati mediante scocca in poliuretano integrale, spessore mm. 20, ad alta densità, con doppia verniciatura superficiale realizzata in stampo nei colori, bianco, rosso bulgaro, tabacco, grafite.
Inserto strutturale interno alla scocca in acciaio sciolato e in acciaio microfuso, corredo nella parte dello schienale di elementi flessibili in acciaio armonico che conferiscono in fase di appoggio il giusto confort e sostegno. La scocca sedile è unita alle gambe in modo irreversibile con collanti epossidici.
Gambe in tubo di acciaio a sezione quadrata di mm. 20x20x1,5 verniciate a polveri epossipoliestere colore alluminio.

Tavolo con struttura a colonna centrale in tubo tondo diametro mm. 80, base a 4 razze in tubo di acciaio ovale 60x30 mm. Struttura verniciata a polveri epossidiche colore antracite metallizzato goffrato opaco. Piedini regolabili in nylon nero. Piano realizzato in truciolare ricoperto con laminato plastico spessore mm. 27, bordo in PVC. Colore piano grigio con bordo in PVC grigio.
Dimensioni cm. 80x80x72h





ALLESTIMENTO DELL'AUDITORIUM

N°POSTI PREVISTI: 139

ATTREZZATURA:

Sistema integrato e continuo di sedute e tavoli, con disposizione rettilinea.

Barre orizzontali in estruso di alluminio costituiscono struttura portante e anche schienale del sistema, tutti gli elementi complementari: montanti, piani, sedili, piedi, sono fissati agli estrusi con agganci che non richiedono forature prestabilite o modularità a passo fisso.

Tipologie modelli: banco prima fila con piano di scrittura ribaltabile, banco fila intermedia con piano di scrittura ribaltabile e sedile ribaltabile, banco fila terminale con sedile ribaltabile.

